

# Línea completa de control de motores

Control comprobado para operaciones fiables



Presentación del

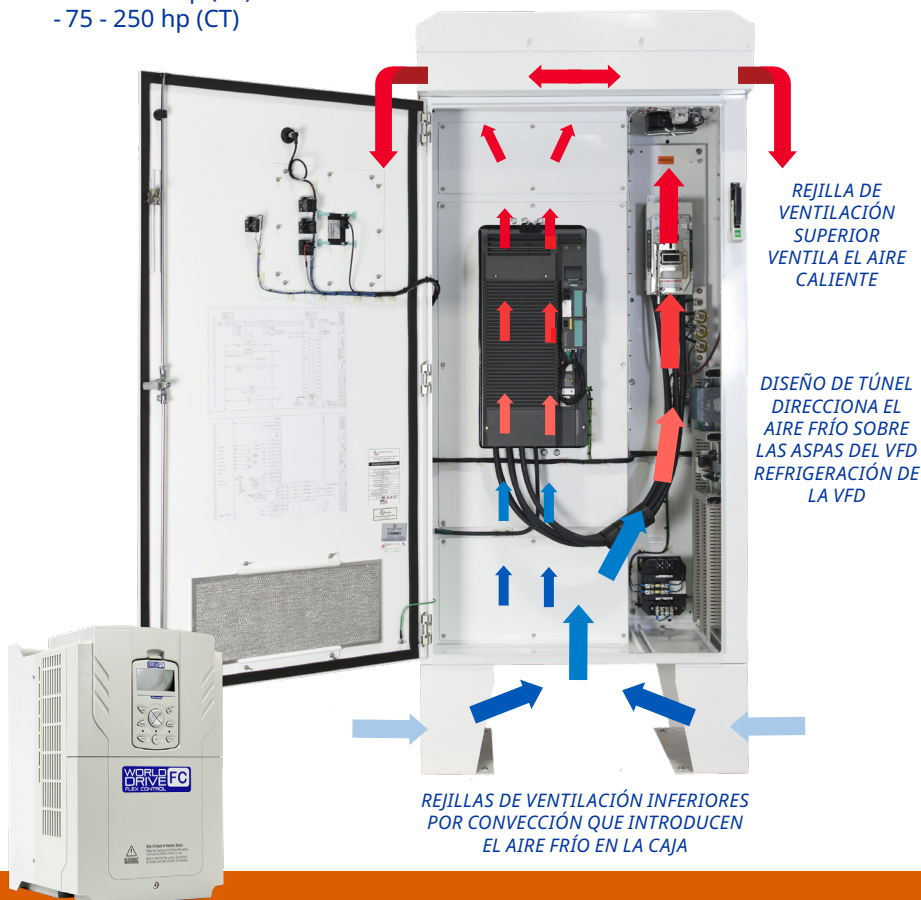
## Túnel de refrigeración Vortex

para los paquetes de variadores de frecuencia cerrados WorldDrive con WDFC

La cabina Vortex™ NEMA 3R de WorldWide Electric está disponible para determinados paquetes de variadores de frecuencia. Este innovador diseño maximiza la refrigeración de los componentes del variador y reduce significativamente la contaminación en el interior de la cabina.

### Especificaciones del producto

- A partir de 53"
- Utilice la opción V para los paneles configurados WCD NEMA 3R con el WDFC
- 100 - 300 hp (VT)
- 75 - 250 hp (CT)



REJILLA DE VENTILACIÓN SUPERIOR VENTILA EL AIRE CALIENTE

DISEÑO DE TÚNEL DIRECCIONA EL AIRE FRÍO SOBRE LAS ASPAS DEL VFD REFRIGERACIÓN DE LA VFD

REJILLAS DE VENTILACIÓN INFERIORES POR CONVECCIÓN QUE INTRODUCEN EL AIRE FRÍO EN LA CAJA

Contacto:

Teléfono:

Email:



**Rápida Respuesta**

Servicio y soporte técnico



**Productos de calidad**

Precios competitivos



**Disponibilidad de inventario**

Almacenes en todo el país



**Envíos rápidos**

Disponible el mismo día

# WORLD DRIVE Chasis de variador de frecuencia

## Serie WD4X

### NEMA 4X VFD

Diseñado para proporcionar el máximo control de sus aplicaciones de motor y ofrecer un rendimiento superior en condiciones exigentes.

#### Rangos de Caballos de fuerza y voltios

- 240 V Monofásico 0.5 - 10 hp VT
- 240 V Trifásico 1 - 20 hp CT
- 480 V Monofásico 0.5 - 15 hp VT
- 480 V Trifásico 0.5 - 30 hp CT

#### Capacidad de sobrecarga

- 150% de sobrecarga durante 60 segundos TC

#### Modos de control del motor

- Voltios a frecuencia (V-Hz), compensación de deslizamiento, control vectorial sin sensor y vectorial sin sensor PM

#### Comunicaciones

- Modbus RTU
- Opcional EtherNet/IP y Modbus/TCPIP

#### Protection

- NEMA 4X/IP66 uso interior



Desconexión bloqueable

## Serie WDFC

### Control flexible VFD

Construido para proporcionar el máximo control de sus aplicaciones de motor, el WDFC es adecuado para una gran variedad de aplicaciones, desde cintas transportadoras a bombas y casi todo lo demás.

#### Rangos de Caballos de fuerza y voltios

- 240 V Monofásico 0,5 - 10 hp VT
- 240 V Trifásico 1 - 25 hp VT
- 240 V Trifásico 0,5 - 20 hp CT
- 480 V Monofásico 0,5 - 350 hp VT
- 480 V Trifásico 1 - 800 hp VT
- 480 V Trifásico 0,5 - 650 hp TC

#### Capacidad de sobrecarga

- 120% Sobrecarga durante 60 segundos VT
- 150% Sobrecarga durante 60 segundos TC

#### Modos de control del motor

- Voltios a frecuencia (V-Hz), compensación de deslizamiento, control vectorial sin sensor y vectorial sin sensor PM

#### Comunicaciones

- Modbus RTU
- Metasys N2
- BACnet MS/TP
- Opcional EtherNet/IP y Modbus/TCPIP

#### Protección

- NEMA 1/IP20 con opción de caja de conductos (Plenum Rated)



## WD Serie N700E

### Ultimate Control VFD

Rendimiento excepcional y tamaño compacto: este producto es ideal para accionar ventiladores, soplantes, bombas, cintas transportadoras, máquinas de producción, trituradoras de rocas, mezcladoras y trituradoras, ya sea de forma independiente o vinculado a la automatización de fábricas.

#### Rangos de tensión y hp

- 240 V Monofásico 0.5 - 3 hp VT
- 240 V Trifásico 10 - 125 hp VT
- 240 V Trifásico 0.5 - 100 hp CT
- 480 V Trifásico 0.5 - 550 hp VT

#### Capacidad de sobrecarga

- 120% de sobrecarga durante 60 segundos VT
- 150% de sobrecarga durante 60 segundos CT

#### Modos de control del motor

- Voltios a frecuencia (V-Hz) y vector sin sensor

#### Comunicaciones

- Modbus RTU integrado
- Ethernet/IP y Modbus/TCPIP opcionales

#### Protección

- NEMA 1/IP20 con opción de caja de derivación



## Serie WDG2

### VFD para uso general

Con una funcionalidad mejorada, potenciómetro de velocidad integrado y teclado remoto y tarjetas de comunicaciones opcionales, el NUEVO WorldDrive WDG2 es la elección adecuada para la mayoría de las aplicaciones de uso general.

#### Rangos de Caballos de fuerza y voltios

- 230 V Trifásico 0,75 - 30 hp VT
- 230 V Trifásico 0,5 - 30 hp CT
- 460 V Trifásico 0,5 - 30 hp CT
- 460 V Trifásico 0,75 - 40 hp VT

#### Capacidad de sobrecarga

- 120% Sobrecarga durante 60 segundos VT
- 150% Sobrecarga durante 60 segundos CT

#### Modos de control del motor

- Voltios a frecuencia (V-Hz), compensación de deslizamiento y control vectorial sin sensor

#### Comunicaciones

- Modbus RTU
- Opcional EtherNet/IP y Modbus/TCPIP

#### Protección

- NEMA 1/IP20 con opción de caja de conductos



## Tarjetas de interfaz y comunicación

- EtherNet/IP
- Modbus TCP/IP
- Modbus RTU
- PROFINET
- PROFIBUS
- DeviceNet
- Netbiter EtherNet/Cellular



Nota: Consulte en nuestro catálogo la disponibilidad de opciones de comunicación para VFD y arrancadores suaves específicos.

# Paquetes de Drive cerrados - Serie WCD

Seleccione una de las **CUATRO** opciones

- 1 LISTO PARA ENVIAR**  
Un panel NEMA 3R con WDFC o NEMA 12 con G120X VFD prefabricado y listo para su envío.
- 2 PRECONFIGURADO**  
Un panel preconfigurado a partir de nuestros ocho paquetes estándar fabricado bajo pedido con plazos de entrega reducidos.
- 3 CONFIGURABLE A MEDIDA**  
Cualquier paquete de accionamiento estándar y configúrelo para que cumpla exactamente los requisitos de su aplicación.
- 4 TOTALMENTE PERSONALIZADO**  
Personalice y configure completamente un variador de frecuencia o un paquete de arrancador suave para que se adapte exactamente a su aplicación.

## NEMA 12 Paquete de la serie WCD



**Estándar con WDFC**  
- WDFC Flex Control VFD  
- 2 - 250 hp

**Estándar con G120X**  
- Siemens G120X VFD  
- 0.75 - 500 hp CT  
- 1 - 700 hp VT



Opciones disponibles

**Características estándar**  
- IOP-2 (panel de control inteligente) montado en la puerta  
- Argollas de montaje de alta resistencia y correa de elevación



## NEMA 3R Paquete de la serie WCD



**Estándar con WDFC**  
- WDFC Flex Control VFD  
- 2 - 800 hp

**Estándar con WD N700E**  
- WD N700E VFD  
- 3 - 500 hp



Opciones disponibles

**Características estándar**  
- Techo con cubierta  
- Argollas de montaje de alta resistencia y correa de elevación  
- 3% Reactores de entrada Estándar

## NEMA 3R Vortex Paquete de la serie WCD



**Estándar con G120X**  
- Siemens G120X VFD  
- 0.75 - 500 hp CT  
- 1 - 700 hp VT



**Características estándar**  
- Teclado montado en la puerta con tapa metálica bloqueable  
- Diseño de túnel de refrigeración vortex para una refrigeración máxima (40°C / 104°F) (60 hp - 400 hp)  
- Soportes de pie incluidos (60 hp - 400 hp)  
- Argollas de montaje de alta resistencia y correa de elevación

## NEMA 4 Paquete de la serie WCD



**Estándar con WDFC**  
- WDFC Flex Control VFD  
- 2 - 100 hp CT  
- 3 - 125 hp VT

**Características estándar**  
- Panel de control VFD con tapa de control transparente NEMA 4  
- Argollas de montaje de alta resistencia y correa de elevación

## NEMA 4X Paquete de la serie WCD



**Estándar con G120X**  
- Siemens G120X VFD  
- 30 - 150 hp CT  
- 40 - 200 hp VT

**Características estándar**  
- Caja de acero inoxidable 304  
- Teclado montado en la puerta con tapa bloqueable  
- Capacidad de entrada de servicios  
- Argollas de montaje de alta resistencia y correa de elevación

## NEMA 3R Paquete de la serie WCD3RC-PDA



**Estándar con WDFC**  
- WDFC Flex Control VFD  
- 230 V, 0.5 - 22 hp CT  
- 230 V, 1 - 25 hp VT  
- 460 V, 3 - 650 hp CT  
- 460 V, 5 - 800 hp VT

**Características estándar**  
- Firmware específico para la aplicación PD  
- Siete entradas "Murphy Switch"  
- Módulo I/O opcional  
- Techo con cubierta  
- Argollas de montaje de alta resistencia y correa de elevación  
- 3% Reactores de entrada Estándar

# Aplicaciones VFD Bypass



## WorldDrive Flex Control Bypass Panel

Control de motor optimizado para aplicaciones comerciales e industriales con bypass integrado para funcionamiento continuo.

Los paneles de derivación de WorldWide Electric utilizan el fiable variador de frecuencia WorldDrive Flex Control para controlar con precisión y eficacia los motores que accionan equipos como bombas, ventiladores y soplantes en aplicaciones industriales, de fabricación o de climatización comercial. El bypass integrado permite al operador cambiar manualmente al control sin VFD. El funcionamiento en bypass proporciona un funcionamiento fiable para aplicaciones que deben permanecer en funcionamiento, ofreciendo una fiabilidad en la que puede confiar.



Presentamos el variador de frecuencia World Drive Flex Control

### Funciones integradas

- 2 Contactor Bypass
- HAND/OFF/AUTO seleccionable
- Indicador de funcionamiento
- Detección de disparo por sobrecarga del motor (OL)
- Modo Fuego
- Control de la compuerta
- BACnet, Metasys™N2, Modbus RTU
- Control de bucle PID
- Salidas de relé (x5)

- 100 kA SCCR nominal
- La electrónica, los terminales y los componentes de alimentación tienen clasificación IP20/NEMA 1
- Certificación UL, cUL y CE

### Opciones

- Contactor de aislamiento de línea (3er contactor)
- Ethernet IP & Modbus/TCPIP
- Tarjeta de expansión IO

## A través de la línea Arrancadores de motor

### Serie WWSXL

Motor de arranque de uso general

- Reinicio montado en la puerta
- Kits de instalación in situ para funcionamiento local de arranque/parada y manual/automático
- Bobina de control de 24 VAC y 208 VAC disponible
- Trifásico hasta 25 hp, 230 V y hasta 50 hp, 480 V
- Monofásico hasta 10 hp, 230 V
- Caja NEMA 1



### Arrancadores Siemens Combo

Arrancador con ESP200

- Precableado
- Protección contra cortocircuitos
- Maneta de desconexión de tipo industrial
- 0.5 - 75 hp, 200 V
- 0.5 - 100 hp, 430 V
- 1 - 200 hp, 460 V
- 1 - 200 hp, 575 V
- Cajas NEMA 1, 12, 3/3R, 4/4X



## Soluciones personalizadas para VFD cerrados

Tenemos una amplia experiencia en diseño y fabricación y un profundo

conocimiento de las aplicaciones industriales de VFD. Las configuraciones ampliables incluyen opciones para armarios, controles de operador, suministro eléctrico, comunicaciones y ampliación de I/O. Todos los paneles y paquetes de WorldDrive cumplen la normativa UL, se ensamblan de acuerdo con las normas más exigentes, se prueban y se preparan para el funcionamiento antes de su envío.



Mira dentro



### Siemens Clase 14

Arrancador con ESP200

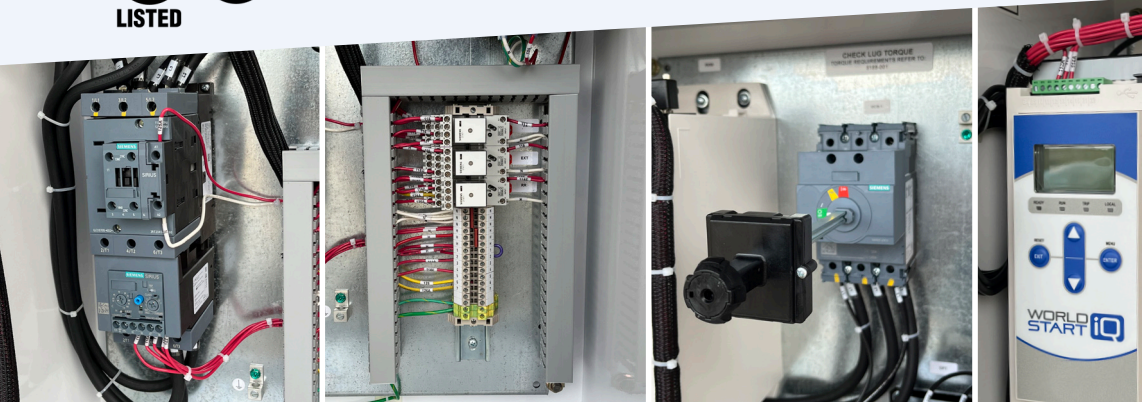
- Contacto de retención N.O.
- Reinicio montado en la puerta
- Kits de instalación in situ para funcionamiento local de arranque/parada y manual/automático
- 0.17 (1/6) - 75 hp, 200 V
- 0.17 (1/6) - 100 hp, 430 V
- 0.33 - 200 hp, 460 V
- 0.5 - 200 hp, 575 V
- NEMA 1, 12, 4/4X Enclosures
- NEMA Starter Sizes 00 - 5



### Siemens 3RE48

Controladores de bomba con clasificación NEMA

- Precableado, desconexión fusible y protector del circuito del motor
- Altas capacidades de interrupción de fallos de hasta 100 kA a 600 V
- Arrancador NEMA Tamaños 1-4



# Soluciones para arrancadores suaves

## Siemens Serie 3RW Uso general

Worldwide Electric ofrece la familia Siemens 3RW de arrancadores suaves compactos que se adaptan a una amplia variedad de aplicaciones de motores de AC.

- Arranque y frenado suaves
- Limitación de corriente
- Rampa de voltaje
- Funcionamiento de par suave
- Protección electrónica/térmica contra sobrecarga del motor
- Mínima pérdida de potencia y control óptimo del motor
- Puesta en servicio eficaz mediante diales giratorios (potenciómetros)
- Carga mecánica reducida y parada óptima de la bomba

### Siemens 3RW52 - Arrancador suave trifásico

- 2 - 150 hp, 200 V
- 3 - 200 hp, 230 V
- 7.5 - 400 hp, 480 V
- Pantalla/teclado opcional
- Comunicaciones opcionales. - PROFINET, PROFIBUS, Modbus TCP



### Siemens 3RW50 - Arrancador suave bifásico

- 30 - 125 hp, 200 V
- 30 - 150 hp, 230 V
- 100 - 400 hp, 480 V
- Pantalla/teclado opcional
- Comunicaciones opcionales. - PROFINET, PROFIBUS, Modbus TCP



### Arrancador suave bifásico Siemens 3RW40

- 2 - 30 hp, 200 V
- 3 - 30 hp, 230 V
- 7.5 - 75 hp, 480 V



## Serie WSIQ

### Trifásico Estándar a Uso Intensivo

Reduzca el desgaste de sus equipos de transmisión de potencia, minimice los costes energéticos y mejore sus operaciones.

#### Rangos de tensión y CV (575 V con bypass interno)

- 208 V Trifásico 5 - 150 hp SD
- 230 V Trifásico 5 - 500 hp SD
- 460 V Trifásico 10 - 900 hp SD
- 208 V Trifásico 3 - 125 hp SD
- 230 V Trifásico 3 - 350 hp HD
- 460 V Trifásico 10 - 700 hp HD

#### Capacidad de sobrecarga

- 350% Sobrecarga durante 30 segundos SD
- 450% Sobrecarga durante 30 segundos HD

#### Funcionamiento, modos y características

- Arranque con corriente constante y rampa de corriente, control adaptativo avanzado, arranque/parada, arranque kickstart, paro por inercia y rampa de paro, freno de CC, freno suave y Jog (avance/retroceso)
- Tarjetas de comunicación opcionales



## Paquetes de arranque suave cerrados

### WSNC No Combinado

Diseñado para aplicaciones con un desconectador de servicio ya instalado. Combina un arrancador suave y una barra de puesta a tierra.



- 230 V Trifásico 10 - 200 hp
- 460 V Trifásico 20 - 600 hp
- Caja NEMA 4 con desconexión por candado
- Temporizador/horarios programables
- Controles de operador montados en la puerta opcionales

### WSSD Estándar

Un sistema económico con funciones de programación avanzadas y componentes fiables para muchas aplicaciones de control de motores.

- 230 V Trifásico 10 - 150 hp
- 460 V Trifásico 20 - 300 hp
- Caja NEMA 4 con desconexión por candado
- Teclado opcional montado en la puerta



### WSHD para trabajo pesado

Un paquete robusto que combina un disyuntor de desconexión, un control de 120 V y dispositivos de control completos montados en la puerta.

- 230 V Trifásico 10 - 60 hp
- 460 V Trifásico 20 - 500 hp
- Armario NEMA 4 con desconexión por candado



\* En potencias de 400, 450 y 500 hp - Sin bypass de emergencia

### WSPD Bomba de desplazamiento positivo

Diseñado para la exigente puesta en marcha, control y protección necesarios para aplicaciones de DP, como petróleo y gas, eliminación de agua salada, riego, bombas de chorro, etc.

- 230 V Trifásico 10 - 60 hp
- 460 V Trifásico 20 - 500 hp
- Caja NEMA 4 con desconexión por candado
- Arrancador trifásico real
- Protección total contra sobrecarga del motor
- Siete entradas «Murphy Switch» NO/NC seleccionables





**Control auxiliar**  
Worldwide Electric da soporte a una amplia gama de aplicaciones con dispositivos auxiliares para control básico a complejo. Las marcas incluyen Siemens, Hubbell y WorldWide Electric.

**Contactores y relés**

- Transformadores de Corriente
- Relés de Alternador Hubbell
- Reguladores de tambor Hubbell
- Presostatos Hubbell
- Sobrecarga de estado sólido Siemens ESP200
- Bloques de contactos auxiliares Siemens IEC
- Contactores Siemens IEC
- Relés de sobrecarga térmica Siemens IEC
- Contactores AC de propósito definido serie WDP
- Presostatos eléctricos WorldWide

**Dispositivos piloto**

- Dispositivos de seta Push-Pull de 2 y 3 posiciones
- Indicadores luminosos
- Pulsador momentáneo, no iluminado
- Pulsadores y pulsadores de prueba
- Interruptores selectores
- Bloques de contactos Siemens Clase 52

**Interruptores de seguridad**

- Interruptores de seguridad Siemens VBII

**ACCESORIOS EN ALMACÉN**



**Servicio y asistencia | (800) 808-2131**

WorldWide Electric se enorgullece de ofrecer un equipo de ventas y atención al cliente muy accesible, siempre dispuesto a atender su llamada. Cada estado cuenta con un Representante de Ventas Interno, un Representante de Ventas Externo y un Representante de atención al Cliente. Tendrá la ventaja de hablar con el mismo equipo de representantes altamente experimentados y receptivos cada vez que llame.

**Y lo que es más, cada equipo cuenta con el apoyo de especialistas en integración y control de motores.** Le ayudarán con la programación básica, la resolución de problemas y el soporte de averías de emergencia durante el horario laboral normal. También disponemos de asistencia en caso de avería de emergencia 24x7.

**Soporte técnico: (844) 993-7378**

**24x7**



**ROM 1**

**Módulo de control remoto**

Se conecta a su VFD o arrancador suave para ayudarle a reducir el tiempo que pasa en el campo comprobando sus operaciones. Visualiza el estado del sistema en tiempo real, genere informes automáticamente y reciba notificaciones de problemas críticos por correo electrónico/texto 24 horas al día, 7 días a la semana.



- Supervisión en tiempo real con alertas
- Asistencia técnica ilimitada
- Conectividad celular 4G
- Entradas y salidas configurables
- Monitorización de tres años incl.
- Planes renovables disponibles