



Línea completa de reductores

Productos probados para ofrecer un tiempo de actividad fiable

Independientemente del sector (agricultura, construcción, áridos, manipulación de materiales, petróleo y gas, riego, aguas residuales, procesamiento de alimentos o fabricación), sabemos que cada momento de inactividad reduce la productividad y afecta a los resultados finales. Por eso seguimos viviendo según nuestra filosofía fundacional centrada en el cliente, proporcionando productos de calidad, una amplia selección de existencias en almacén y un envío rápido, todo ello respaldado por un excepcional servicio de atención al cliente.

Contact:

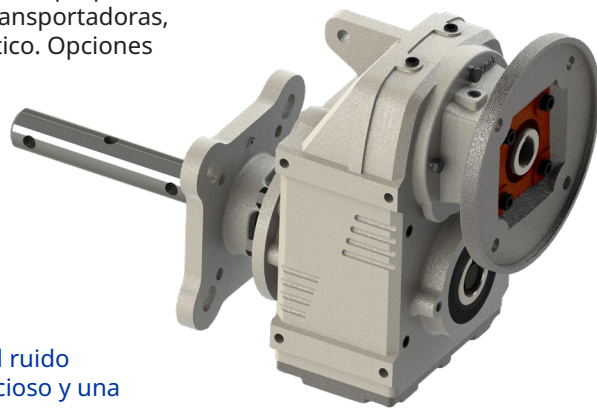
Call:

Email:

Reductor de engranajes cilíndricos de ejes paralelos serie FHN

La compatibilidad universal con motores NEMA de cara C, una salida de agujero hueco y una amplia gama de potencias y pares de salida dan soporte a muchas aplicaciones de procesos industriales.

Los reductores de velocidad helicoidales de eje paralelo FHN de WorldWide Electric reducen la velocidad de salida (RPM) y aumentan el par. El diseño de engranaje helicoidal proporciona una alta eficiencia para sus aplicaciones, como el accionamiento de cintas transportadoras, transportadores de tornillo y de cadena, prensas, extrusoras y grúas de pórtico. Opciones Powerlock disponibles.



- Ratios: 4:1 – 110:1
- Tamaños de caja: 37 - 97
- Ratios de bloqueo de potencia 87 – 97
- Gama HP: ¼ hp to 25 hp
- Bloqueo de potencia Gama HP: 3/4 hp to 25 hp
- Carcasa totalmente de hierro fundido para una resistencia y fiabilidad incuestionables
- Dos años de garantía
- 20rMo los engranajes de acero aleado reducen la tensión, la corrosión y el ruido
- Engranajes mecanizados con precisión para un funcionamiento más silencioso y una resistencia superior
- Bridas diseñadas para aceptar motores NEMA de cara C
- Compatibilidad directa con la mayoría de las principales marcas europeas de reductores
- Las juntas de doble labio integradas en los ejes y cubos mantienen el aceite dentro y los contaminantes fuera.
- Precargado con aceite mineral (Mobil HD320) para la posición de montaje M1
- Dos años de garantía

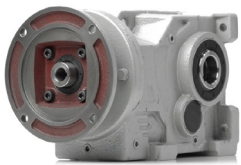
< Accesorios en la contraportada



Helicoidales y accesorios

Reductores de engranajes cónicos

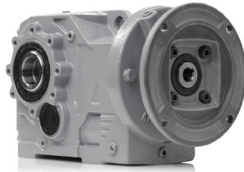
Las series KHN y KAN ofrecen una amplia gama de potencias y pares de salida para una gran variedad de aplicaciones. Un diseño estándar de entrada NEMA quill simplifica la tarea de retroadaptación, ya que es universalmente compatible con cualquier motor C-Face. El reductor de engranajes de la serie KHN cuenta con un diseño de montaje de pie, mientras que el reductor de la serie KAN está disponible con un diseño de brazo de par o de montaje con brida (B5 o B14).



KHN Series



MORE INFO



KAN Series

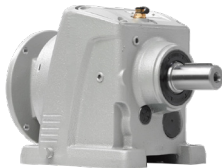


MORE INFO

- Tamaños de caja: 37 - 97 | Power Lock 87, 97
- Relación de velocidad: 5:1 - 120:1 | Bloqueo de potencia 7,5:1 - 120:1
- Gama de HP: 1/4 hp a 30 hp
- Opción de cerradura eléctrica disponible (especificaciones del modelo arriba)
- Todas las carcasas de fundición y orificios de salida huecos
- NEMA C-Face, no requiere acoplamiento
- Compatible con la mayoría de las marcas europeas
- Dos años de garantía
- Precargado con aceite mineral HD320 para posición de montaje M1
- Las juntas de doble labio integradas en los ejes y cubos mantienen el aceite dentro y los contaminantes fuera
- Engranajes soportados por rodamientos cónicos y de bolas de precisión de grandes dimensiones

Reductores de engranajes cilíndricos en línea

Con una amplia gama de par y velocidad de salida, la serie WINL está diseñada para una gran variedad de aplicaciones, como ventiladores, bombas, cintas transportadoras, equipos de manipulación de materiales, máquinas de embalaje y maquinaria textil.



WINL Series



MORE INFO

- Tamaños de caja 37 a 147 | 1/4 a 50 hp
- Proporciones de 2:1 a 120:1
- NEMA C-Face, no requiere acoplamiento
- Dos años de garantía
- Dimensionalmente equivalente a la marca europea Serie R

Ejes de salida individuales

Se utiliza para convertir una unidad de salida de agujero hueco en una unidad de salida de eje. El kit incluye un solo eje de salida, llave, placa final y perno. **FHN/KHN/KAN** (excepto con brida B5.)



Ejes de salida dobles

Se utiliza para convertir una unidad de salida de agujero hueco en una unidad de salida de doble eje. El kit incluye un eje de salida doble, chaveta, anillo de retención y abrazaderas en C. **KHN/KAN** (excepto cuando el reductor KAN incorpora una brida B5).



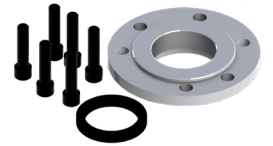
Eje de salida simple prolongado para utilizar con una brida B5

Se utiliza para convertir una unidad de salida de agujero hueco en una unidad de salida de eje con brida B5. El kit incluye el eje de salida simple, la chaveta, la placa final y los pernos. La brida B5 también se vende por separado. **FHN/KAN**.



B14 Brida de salida

Convierte una unidad a una brida de salida B14. El kit incluye brida de salida B14, junta de salida de doble labio y pernos de montaje. **FHN/KAN**.



Brazo de torque

Available box sizes 37- 97. The kit includes the mounting bracket, bolts, and lock washers. **KAN**.



Bridas de tornillo sinfín y ejes de transmisión

Adapta una serie FHN para aplicaciones de transportador de tornillo. **FHN**. (La brida y el eje se venden por separado).



DISPONIBILIDAD EN ALMACÉN

WorldWide Electric almacena más de 70 millones de dólares en existencias en nuestros 8 almacenes regionales para garantizar que tenemos lo que necesita, cuando lo necesita.

- Atlanta, GA
- Dallas, TX
- Hernando, MS
- Indianapolis, IN
- Milton, PA
- Rancho Cucamonga, CA
- Sumner, WA
- Warrior, AL

Soportes de eje y accesorios

El reductor de eje original

La serie SMR ofrece calidad y fiabilidad y puede sustituir directamente a los equipos existentes, incluidos los reductores Dodge® TXT™. Se utilizan habitualmente para transmitir potencia a transportadores y equipos de manipulación de materiales.

- Tamaño de la caja: 2 - 12
- Ratio de velocidad: 15:1 y 25:1
- Compatible con TXT, sustitución directa
- Tres años de garantía



La serie SMR original



MORE INFO

Diseñado para la industria

Todos los reductores eléctricos de eje WorldWide ofrecen:

- Sustitutivos de Dodge®
- Unidades TXT™ o HXT.
- Dos años de garantía
- Brazo de torsión incluido
- Centros de engranaje y contacto de dientes ampliados
- Ejes y engranajes de acero de alta calidad, caja
- Templado y rectificado de precisión según las normas A.G.M.A.
- Juntas de doble labio reforzadas con metal y accionadas por resorte
- Rodamientos de bolas y de rodillos cónicos de alta calidad
- Carcasa de fundición FCD45



Reductor de eje hidráulico

Los reductores de la serie HYSMR pueden sustituir a los **reductores HYDROIL de Dodge®** y están diseñados para aceptar sin problemas todos los accesorios compatibles con HXT.

- Tamaño de la caja: 3 - 5
- Ratio de velocidad: 15:1 y 25:1
- Compatible con HXT, sustitución directa
- Compatible con motores de entrada hidráulica B30
- SAE B montaje con dos tornillos
- SAE B entrada estriada evolvente 13 Dientes 13/32 DP



Serie hidráulica HYSMR



MORE INFO

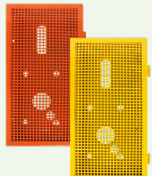
Conjuntos de tope

Los topes traseros evitan el movimiento inverso. Disponible en tamaños de caja 2 - 12.



Protectores de correa

Los protectores de correa ayudan a mantener a sus empleados a salvo de las piezas móviles. Disponibles en tamaños de caja 2 - 12.



Soportes de motor

Ofrecen opciones versátiles para el montaje de motores. Disponibles en tamaños de caja 2 - 12 y ofrecen compatibilidad con tamaños de bastidor NEMA.



El reductor de engranajes cilíndricos "Screw Conveyor"

Cuando se combina como un sistema completo, el reductor de la serie SCSMR de WorldWide Electric con una brida y un eje de transmisión con clasificación CEMA puede sustituir a un **reductor Dodge® Torque-Arm (SCXT)** y a todos los accesorios instalados. El sistema SCSMR completo es una alternativa económica o un reemplazo para una instalación SCXT en aplicaciones de transportadores tradicionales o transportadores de tornillo. El reductor de engranajes SCSMR también es dimensionalmente equivalente al popular reductor de montaje en eje Dodge® TXT™ y acepta todos los accesorios compatibles con Dodge® TXT™.

- Ratio de velocidad 15:1 and 25:1 | Tamaño de la caja: 2 - 10
- Ratio de velocidad 9:1 | Tamaño de la caja: 2 - 6
- Compatible con TXT, sustitución directa



La serie Eliminator SCSMR



MORE INFO

Bridas y ejes de transmisión para transportadores sinfín

Construcción robusta, mecanizado de precisión conforme a las normas CEMA. Fácil instalación. Disponible en tamaños de caja 2 - 6.



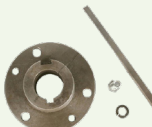
Brazos de torsión

Aumentan la estabilidad y proporcionan un tensado y apriete fáciles y precisos. Disponible en tamaños de caja 2 - 12. (Compruebe la compatibilidad con los modelos SMR/SCSMR y WSMR).



Kits de casquillos cónicos

Los kits se utilizan en ambos lados de un reductor de engranajes. Están disponibles en varios tamaños y son intercambiables con los kits Dodge® TXT™. El kit incluye pernos de fijación y una chaveta de eje de longitud completa.



Kits de reconstrucción

Diseñado para el mantenimiento completo de un reductor de engranajes SMR. El kit incluye un eje de entrada de alta velocidad, un primer engranaje reductor, cojinetes de entrada y juntas de entrada y salida.



Engranaje helicoidal y accesorios

Reductores de tornillo sin fin de acero inoxidable

La serie SSHdR presenta un diseño de entrada de brida/salida de orificio hueco y ofrece un valor excepcional para aplicaciones en las que se requieren equipos de grado alimentario o resistentes a la corrosión. Estos reductores certificados por **BEAG/BISSC** ofrecen protección IP69K para aplicaciones de alta presión y alta temperatura a corta distancia.

- Tamaños de caja de 175 a 325
- Ratios de 5:1 a 100:1
- Compatibilidad de entrada: 56C, 143TC, 145TC
- Se pueden utilizar kits de casquillos de acero inoxidable para ajustar el tamaño del orificio de salida
- Rendimiento equiparable al de otras grandes marcas
- Precargado con lubricante alimentario (Mobil CIBUS 460 H1)



Serie SSHDR



MORE INFO

Bridas y tapas de salida

Bridas de acero inoxidable para tamaños de caja 175, 206, 237 y 262. Tapas de acero inoxidable para distancias entre ejes de 1-3/4" - 3-1/4".

Kits de casquillos

Disponibles en tamaños de 1-3/4" a 3-1/4" de distancia entre centros. Los kits incluyen insertos de tamaño, llaves y tornillos de fijación.

Retenes de aceite del eje de salida hueco

Juntas cónicas (cant. x2) para diámetros interiores de 1" - 2-3/16".

Ejes de salida simples y dobles

Disponibles en diámetros de 7/8" - 1-1/2". Los kits incluyen un eje, chavetas, placa final y perno, o anillos de retención y abrazaderas en C según sea necesario.



Reductores de tornillo sin fin de aluminio

La ligera serie CALM cuenta con un eje helicoidal endurecido para una mayor durabilidad, dos cojinetes en todos los ejes de entrada y salida para un rendimiento fiable y múltiples orificios de montaje para todos los montajes en ángulo. La brida de entrada métrica **NEMA e IEC** y los tamaños huecos del orificio de salida garantizan la compatibilidad con muchas aplicaciones. Son una sustitución dimensional directa de los **reductores Motorvario® de la serie NMRV®**.

- Tamaños de caja de 30 a 90
- Ratios de 7.5:1 a 90:1
- Distancias entre ejes 30 - 90 mm
- Bridas de entrada de motor NEMA o IEC Metric
 - NEMA: 56C, 145TC, 182/4TC
 - Métrica: 63B14, 71B14, 80B14, 90B14, 100B14, 112B14
- Rendimiento equiparable al de otras grandes marcas
- Precargado con aceite sintético (Mobil SHC632)



Serie CALM



MORE INFO

Bridas y tapas de salida

Bridas y tapas de salida de aluminio para tamaños de caja 30 - 90.

Tapones de drenaje

Tapones de vaciado de repuesto para tamaños de caja 30 - 90.

Brazos de torsión

Mayor estabilidad: para tamaños de caja de 30 a 90.

Ejes de salida simples y dobles

Disponible para tamaños de caja de 30 a 90 y diámetros de eje de 5/8" a 1 3/8".



Reductores de tornillo sin fin de hierro fundido para trabajos pesados

La serie HdR presenta una sólida construcción de hierro fundido de una sola pieza, ejes de acero al carbono duraderos y la flexibilidad de múltiples configuraciones. Presenta **intercambiabilidad universal con la serie 700 de Boston Gear®** y otras marcas equivalentes.

- Tamaños de caja de 133 a 325
- Ratios de 5:1 a 60:1
- Distancias centrales 1.33" - 3.25"
- Compatibilidad de entrada: 56C, 145TC, 182/4TC
- Precargado con aceite sintético (Mobil SHC632)



HDR Series



MORE INFO

Bridas de entrada y salida

Disponible para todos los tamaños de eje. Los kits incluyen pernos y arandelas de seguridad.

Kits de casquillos

Disponibles en tamaños de orificio de salida de 1-1/8" - 1-15/16" distancias entre centros (Diámetros interiores de 1" - 1-1/2"). Cada kit incluye insertos de tamaño, llaves y tornillos de fijación.

Kits de montaje de base

Disponible en tamaños de caja 133 - 325. Los kits incluyen una base y cuatro pernos de montaje.

Piezas de repuesto

- Tapones de respiración y tornillos del eje
- Rodamientos para todos los tamaños de eje y agujero hueco.
- Retenes/Sellos de aceite para todos los tamaños de ejes y orificios huecos.

